

株式會社 日宝 会社紹介



NIPPO 株式會社 日宝

会社概要

- ▶ 社名 株式会社 日宝
- ▶ 代表 下 俊男
- ▶ 所在地 〒594-1144
- ▶ 大阪府和泉市テクノステージ1丁目2番8号
- ▶ TEL 0725-51-3555
- ▶ FAX 0725-51-3666
- ▶ URL <http://www.k-nippo.jp>
- ▶ E-MAIL info@k-nippo.jp
- ▶ 営業品目 自転車部品
- ▶ 釣具部品
- ▶ 工業用部品
- ▶ 家庭日用品
- ▶ 医療関連製品
- ▶ 資本金 5,000万円
- ▶ 設立年月日 昭和50年11月28日(個人創業S46年)
- ▶ 従業員 60名
- ▶ (敬称略・順不同)

- ▶ 関連会社日宝(天津)塑料有限公司

沿革

- ▶ 1971年6月 会長、下正行が個人にて創業
- ▶ 1975年11月 株式会社日宝として法人組織化。資本金200万円
- ▶ 1980年11月 プラスチック金型製作工場を新設
- ▶ 1985年6月 資本金を800万円に増資
- ▶ 1993年8月 日宝天津縫製品有限公司を設立
- ▶ 1995年11月 資本金を1,800万円に増資
- ▶ 1997年6月 日宝天津縫製品有限公司を日宝(天津)塑料有限公司に社名変更
- ▶ 2000年5月 現社長 下俊男 代表取締役就任
- ▶ 2002年2月 ISO14001認証取得
- ▶ 2005年12月 大阪府和泉市のテクノステージ和泉に新社屋を建設・移転
- ▶ 2007年4月 資本金を5,000万円に増資
- ▶ 2007年5月 TS-9001認証取得
- ▶ 2009年4月 三次元画像測定機並びに金型設計用流動解析ソフト導入
- ▶ 2013年1月 新築金型工場竣工
- ▶ 2013年9月 テクノステージ本社底地(3,064.11平方メートル)を購入
- ▶ インサート自動供給装置導入
- ▶ 2018年6月 社長 下が一般社団法人西日本プラスチック製品工業協会の会長に就任
- ▶ 2019年4月 横型射出成型機60t 2台増設
- ▶ 岸和田市に日宝第2工場 新設
- ▶ 2019年6月 横型射出成型機140t 3台増設
- ▶ 2020年4月 非破壊検査装置NAOMI-CT 1台増設
- ▶ 2020年11月 輪郭形状・表面粗さ測定機コントレーサー 1台増設
- ▶ 2021年2月 社長 下が厚生労働大臣より功労賞を受賞
- ▶ 横型射出成型機30t 1台増設
- ▶ 2021年3月 ワーヤカット放電加工機を1台SODICKのALN400Gに入れ替え
- ▶ 2021年7月 横型射出成型機15t 1台増設

NIPPO

株式会社 日宝

射出成形機 総保有台数 26台

メーカー	型式	仕様	台数
▶ 日精樹脂工業	NEX150	15t	3台
▶ 日精樹脂工業	NEX300	30t	2台
▶ 日精樹脂工業	NS40-5A	40t	1台
▶ 日精樹脂工業	PNX60 3-5A	60t	3台
▶ 日精樹脂工業	ES600	60t	1台
▶ 日精樹脂工業	UH1000-80	80t	1台
▶ 日精樹脂工業	NEX140 III	140t	2台
▶ 日精樹脂工業	NEX140	140t	1台
▶ 日精樹脂工業	FNX14025A	140t	2台
▶ 日精樹脂工業	FNX140 3 25A	140t	4台
▶ 日精樹脂工業	FN-4000	180t	1台
▶ 日精樹脂工業	NEX220 4-50E	220t	1台
▶ 日精樹脂工業	FNX220	220t	1台
▶ 日精樹脂工業	TNX150R 25V	150t縦型	2台
▶ 日精樹脂工業	TSX150R 25V	150t縦型	1台

1級成形技能士2名、2級成形技能士3名を中心に日々の技術向上に努めています。

本社工場では成形材料をバックヤードから自動投入し、製品への異物混入を防止しています。

ランナー粉砕機もバックヤードに配置し、粉塵の防止、騒音の防止に努めています。

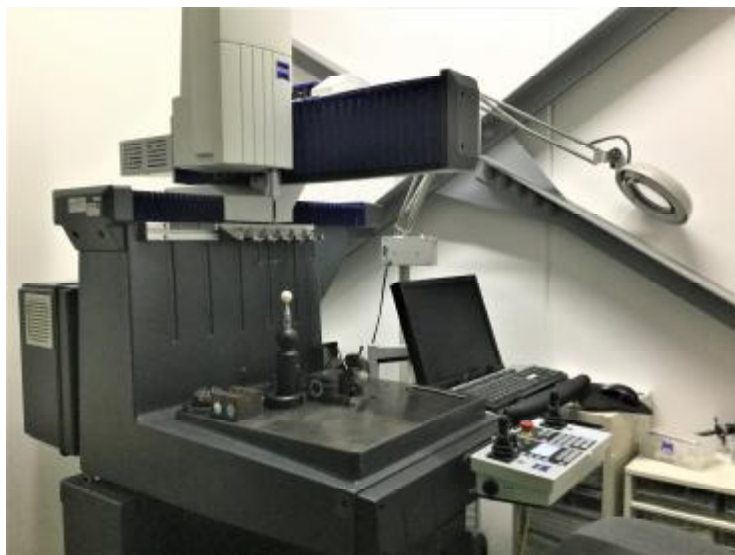


NIPPO

株式会社 日宝

品質管理

設備名	型式	メーカー	台数
三次元測定機 CALYPSO	DuraMax 500CNC	東京精密	1台
CNC画像測定機	QV-ELF202P1L-C	ミットヨ	1台
画像測定機	IM-6225	キーエンス	1台
非破壊検査装置 (CTスキャン)	NAOMI-CT	アールエフ	1台
画像測定機	IM-7030T	キーエンス	1台
輪郭形状・表面粗さ測定機 (コントレーサー)	フォームトレーサー AVANT/FTA-H4C3000-D	ミットヨ	1台



安定した良品作りは評価出来て初めて効果を確認出来ます。

当社技術を裏付けする測定設備も充実しています。



2020年4月導入
CTスキャン

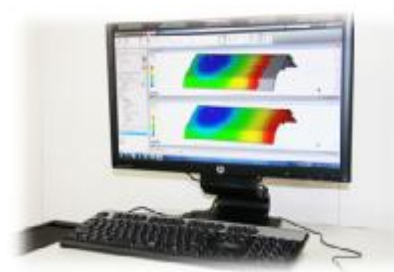
NIPPO

株式会社 日宝

金型製作

設備名	型式	メーカー	台数
2D/3D融合CAD/CAMシステム	EXCESS-HYBRID	グラフィックプロダクツ	1式
3D CAD/CAMシステム	FF/eye	MAKINO	1式
3D CADシステム	Solid Works	ソリッドワークス	1式
樹脂流動解析ソフトウェア	Mold flow insight Advanced	Autodesk	1式
立形マシニングセンター	V33I	マキノ	1台
立形マシニングセンタ	V33	マキノ	1台
立形マシニングセンタ	MILLAC 468V	大隈豊和	1台
高速AI CNCドリル	α-T14iFa	FANUC	1台
形彫り放電加工機	AG40L	Sodick	1台
高速ワイヤ放電加工機	ALN400G	Sodick	1台
細穴高速放電加工機	KIC	Sodick	1台
NCフライス	AG2G-85	マキノフライス	1台
フライス	KR-N25K2	関東工機	1台
旋盤	LLA-800	中部工機	1台
ラジアルボール盤	BR-1.5	大島機工	1台
平面研削機	GS-64	ファインクロダ	1台
平面研削機	GS-BMH	ファインクロダ	1台
超音波 金型洗浄機	U-600	三和商工	1台
超高精度肉盛溶接機	ウエルドプロSW-01	三和商工	1台

当社のモノ作りを支える金型は社内で設計から製作まで一貫して対応しています。更にお客様との課題共有、改善のために流動解析を実施し、課題の事前把握に努めています。



NIPPO

株式会社日宝