

Challenge Spirit

~チャレンジスピリット 挑戦を続ける精神~



1. 会社概要 沿革

会社概要

社名	株式会社日宝
代表者	代表取締役会長 下 俊男 代表取締役社長 井上 樹一
所在地	〒594-1144 大阪府和泉市テクノステージ1-2-8
TEL	0725-51-3555
FAX	0725-51-3666
URL	https://www.k-nippo.jp/
E-MAIL	info@k-nippo.jp
営業品目	自転車部品 釣具部品 浴室用部品 給湯機器部品 医療関連部品 工業用部品
設立日	1975年11月28日（個人創業 昭和46年）
資本金	5,000万円
従業員	80名
関連会社	日宝（天津）塑料有限公司

会社沿革

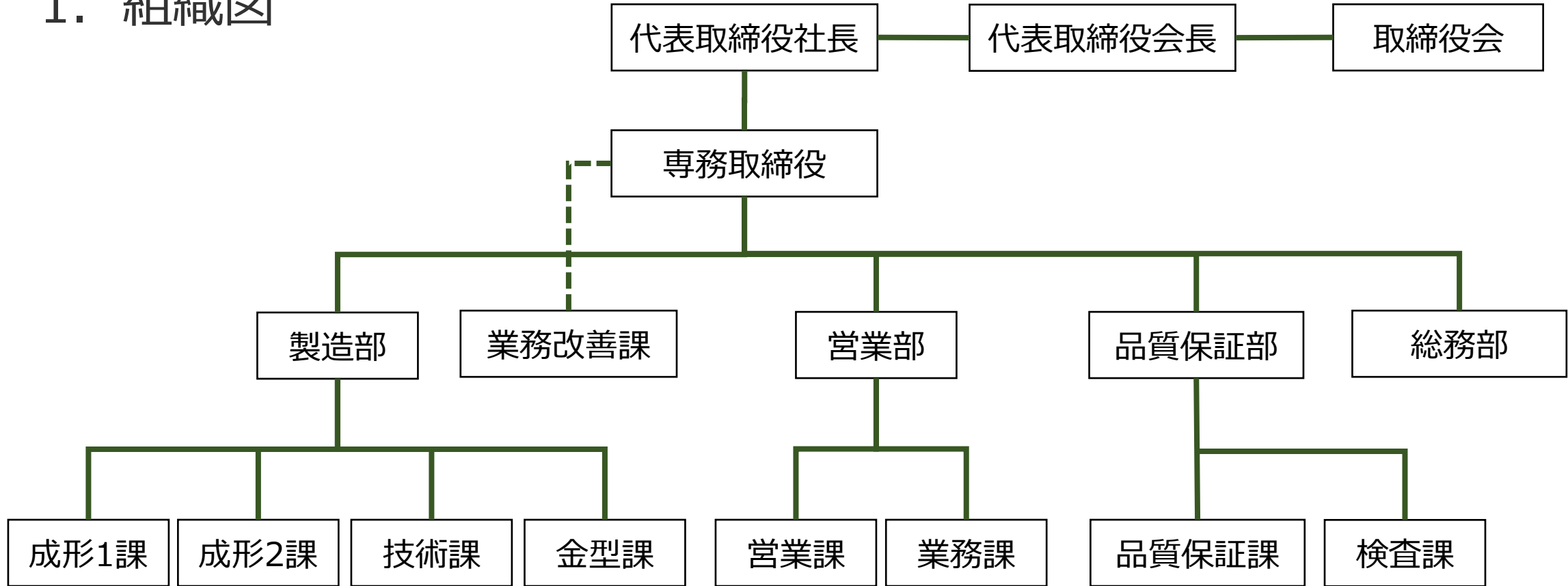
1971年6月	現取締役相談役、下 正行がプラスチック製造を目的として個人にて創業
1975年11月	株式会社日宝として法人組織に、資本金200万円で改組
1993年8月	日宝天津縫製品有限公司を122万ドル独資企業として設立
1997年6月	日宝天津縫製品有限公司に射出成形機導入 日宝天津縫製品有限公司を日宝（天津）塑料有限公司に社名変更
2000年6月	下 俊男 代表取締役社長就任
2002年2月	ISO14001認証取得
2005年12月	大阪府和泉市のテクノステージ和泉に新社屋を建設・移転
2007年4月	資本金を5,000万円に増資
2007年5月	TS-9001認証取得
2019年4月	岸和田市に日宝第2工場 新設
2022年4月	岸和田市ゆめみが丘に土地1,000坪を取得
2022年5月	下俊男 代表取締役会長に就任 井上樹一 代表取締役社長に就任
2022年7月	ISO9001認証取得
2023年3月	フライス盤を静岡鐵工所製タレット形立フライス盤VHR-SDに入れ替え
2024年3月	射出成形機用自動インサートシステム 一式導入
2024年4月	福利厚生と健康経営の一環としてベネフィットステーションを導入
2024年7月	横型射出成形機110 t 1台、60 t 2台増設

日宝（天津）塑料有限公司



2. 組織体制

1. 組織図



従業員内訳

取締役	正社員	契約社員	パート従業員	計
6名	47名	12名	21名	86名

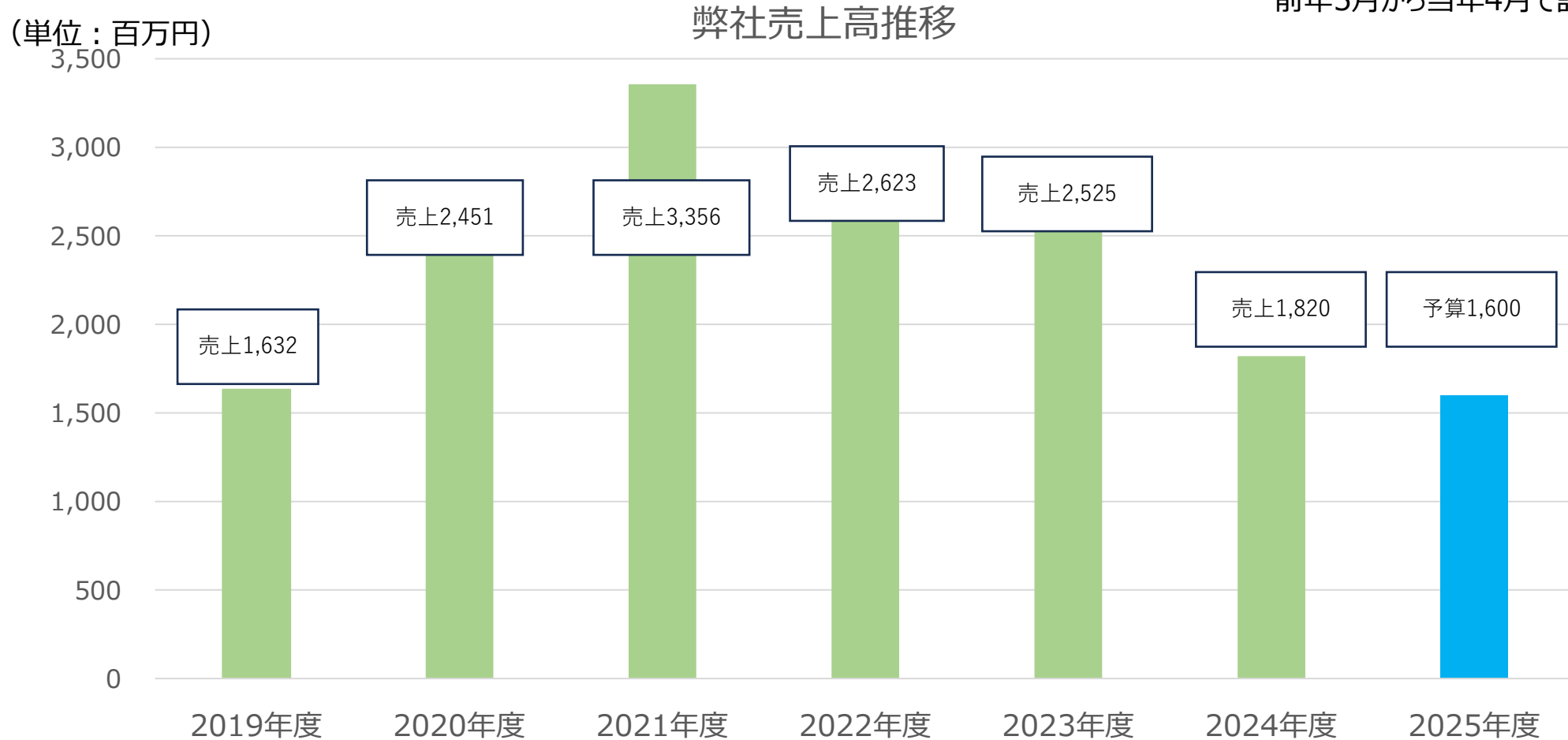
男女構成

男性	女性
56名	30名

3. 売上高推移

1. 全社売上高

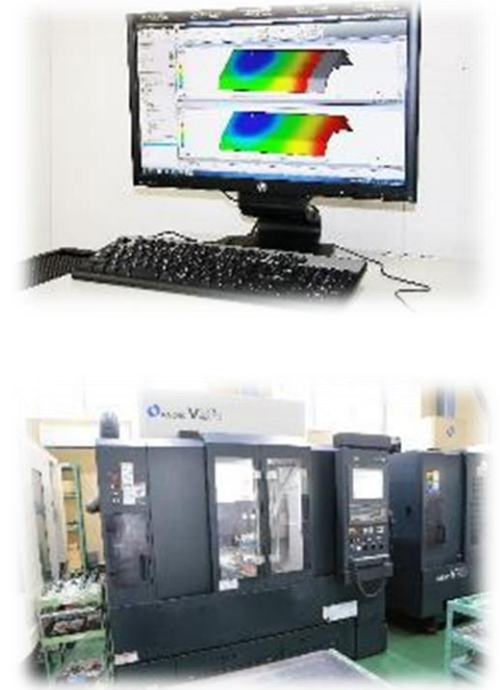
※年度について
前年5月から当年4月で計上



4. 設備紹介

1. 金型課

設備名	型式	メーカー	台数
2D/3D融合CAD/CAMシステム	EXCESS-HYBRID	グラフィックプロダクツ	1式
3D CAD/CAMシステム	FF/eye	MAKINO	1式
3D CADシステム	Solid Works	ソリッドワークス	1式
樹脂流動解析ソフトウェア	Mold flow insight Advanced	Autodesk	1式
立形マシニングセンター	V33I	マキノ	1台
立形マシニングセンタ	V33	マキノ	1台
立形マシニングセンタ	MILLAC 468V	大隈豊和	1台
高速AI CNCドリル	α-T14iFa	FANUC	1台
形彫り放電加工機	AG40L	Sodick	1台
高速ワイヤ放電加工機	ALN400G	Sodick	1台
細穴高速放電加工機	KIC	Sodick	1台
タレット形立フライス盤	VHR-SD	静岡鐵工所	1台
フライス	KR-N25K2	関東工機	1台
旋盤	LLA-800	中部工機	1台
ラジアルボール盤	BR-1.5	大鳥機工	1台
平面研削機	GS-64	ファインクロダ	1台
平面研削機	GS-BMH	ファインクロダ	1台
超音波 金型洗浄機	U-600	三和商工	1台
超高精度肉盛溶接機	ウエルドプロSW-01	三和商工	1台



2. 成形課

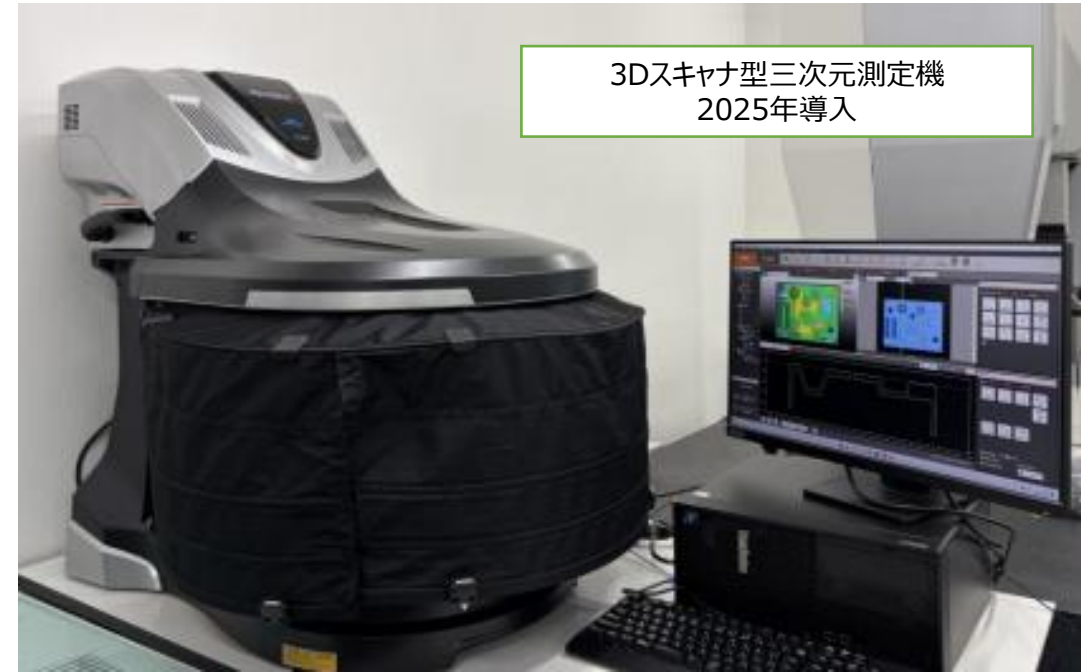
メーカー	型式	仕様	台数
日精樹脂工業	NEX150	15t	3台
日精樹脂工業	NEX300	30t	2台
日精樹脂工業	NEX30 IV	30t	1台
日精樹脂工業	NS40-5A	40t	1台
日精樹脂工業	PNX60 3-5A	60t	5台
日精樹脂工業	ES600	60t	1台
日精樹脂工業	UH1000-80	80t	1台
日精樹脂工業	NEX110-5-12E	110t	1台
日精樹脂工業	NEX140 III	140t	2台
日精樹脂工業	NEX140	140t	1台
日精樹脂工業	FNX14025A	140t	1台
日精樹脂工業	FNX140 3 25A	140t	5台
日精樹脂工業	NEX220 4-50E	220t	1台
日精樹脂工業	FNX220	220t	1台
日精樹脂工業	TNX150R25V	150t 縦型	2台
総保有台数			28台



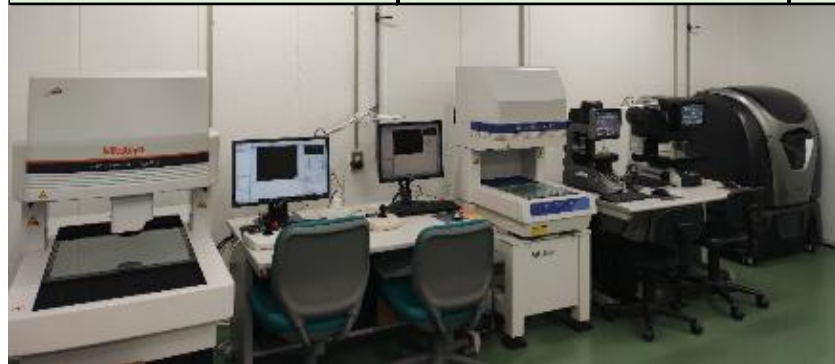
4. 設備紹介

3. 品質保証部

測定機器	型式	メーカー	台数
3Dスキャナ型三次元測定機	VL-800	キーエンス	1台
三次元測定機 CALYPSO	DuraMax 500CNC	東京精密	1台
三次元画像寸法測定器	LM-X100TL	キーエンス	1台
三次元座標測定機	AYZAX	東京精密	1台
CNC画像測定機	QV-L404Z1L-D	ミットヨ	1台
CNC画像測定機	QV-ELF202P1L-C	ミットヨ	1台
画像測定機	IM-6225	キーエンス	1台
画像測定機	IM-7030T	キーエンス	1台
非破壊検査装置 (CTスキャン)	NAOMI-CT	アールエフ	1台
輪郭形状・表面粗さ測定機 (コントレーサー)	フォームトレーサー AVANT/FTA-H4C3000-D	ミットヨ	1台
3Dプリンター	AGILISTA	キーエンス	1台



3Dスキャナ型三次元測定機
2025年導入



3Dプリンタ
2021年導入



三次元座標測定機
2021年導入



三次元画像寸法測定器
2024年導入

2.『人権・労働に関する基本方針』『コンプライアンス行動規範』の制定

人権・労働に関する基本方針

当社は企業の社会的責任(CSR)を第一に、人としての企業価値を重視し、自社の人権・労働に関する基本方針を宣言します。

コンプライアンス行動規範

当社は公正な競争を通じて付加価値を創出し、雇用を生み出すなど経済社会の発展を担うとともに、広く社会にとって有用な存在であり続けるため、次の7原則に基づき、国の内外において、人権を尊重し、関係法令、国際ルールおよびその精神を遵守しつつ、持続可能な社会の創造に向けて、高い倫理観をもって社会的責任を果たしてまいります。

1. 商品・サービス 2. 取引先・競合会社 3. 情報 4. 従業員 5. 環境 6. 社会 7. CSR推進

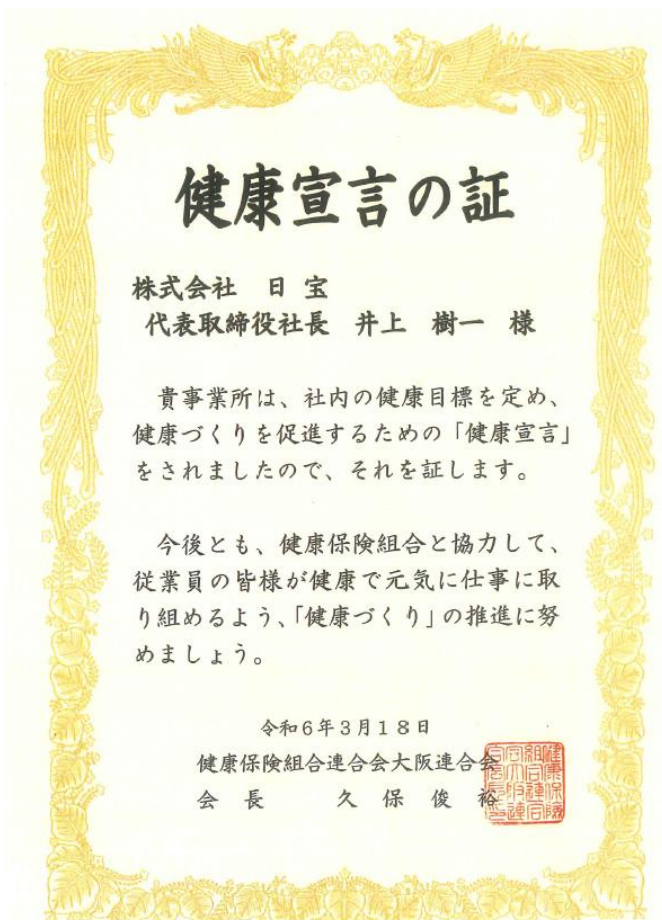
・11月よりコンプライアンス規程・内部通報制度規程も制定

※基本方針・行動規範ともに24年11月1日からHP上で閲覧可能

5. 弊社取り組み

3. 職場・労働環境改善

職場環境及び福利厚生 向上活動



健康経営優良法人

KENKO Investment for Health

中小規模法人部門



みなさまの毎日に健康と豊かさをお届けする福利厚生サービス

ベネフィット・ステーションを始めよう!

ベネフィット・ステーションとは?
 会員の皆様とその家族も応用する福利厚生サービスです。オフタイムを楽しく過ごすためのレジャー・旅行・グルメ・ショッピングや、日々の生活で忙しいと手間のかかる育児・健康・介護・自己啓発まで、幅広いカテゴリーで、140万件以上の便利で快適なサービスを取り揃えています。

いつでも、どこでも、何度でも!

旅行	Benefit Station	レジャーエンタメ
スポーツ	グルメ	ショッピング
学術	生活	出会い
リラクチュアリー	カー	生活
育児	介護	ハウジング
健康	ペット	お祝い
エネルギー	BSオリジナル企画	

4. 労働安全衛生 各種免許・技能取得の推奨

資格名	社内資格取得者
一級プラスチック成型技能士	4名
二級プラスチック成型技能士	2名
プラスチック工業管理技士	1名
プラスチック工業管理技士補	2名
品質管理検定二級	6名
第一種衛生管理者	2名
クレーン運転時特別教育	22名
玉掛け技能	22名
フォークリフト運転	16名
第二種電気工事士	1名
自由研削といし	4名
有機溶剤作業主任者	2名
危険物取扱者（乙4）	5名



**資格作業は
有資格者で**

**資格証・免許証
携帯しましょう**



5. 労働安全衛生規格ISO45001（JISQ45001）の認証取得を目指す。

2025年6月キックオフ
2026年度中の取得目標

さらなる安全で健康的な職場環境
への改善を進める。



International
Organization for
Standardization

ISO 45001:2018

労働災害0を継続中
1/27現在 532日（営業日）